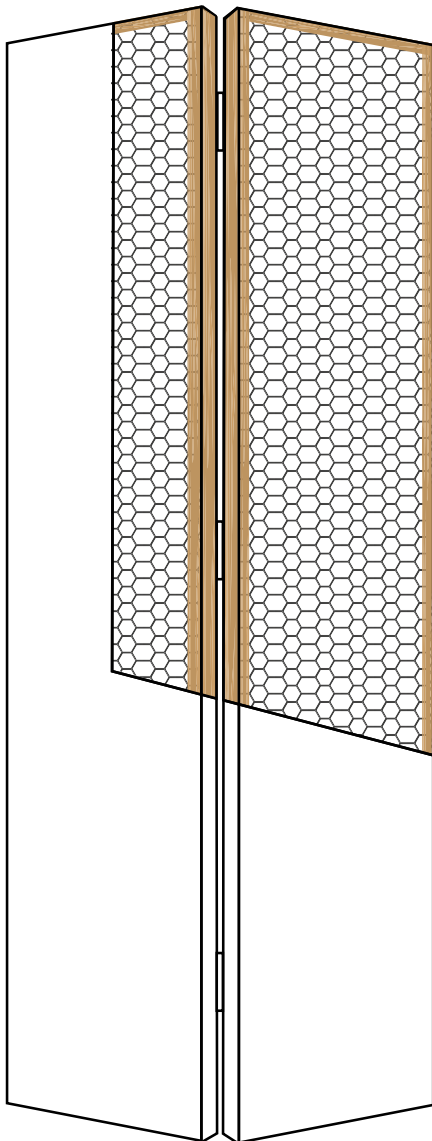


Série 1800

V1 838PL2



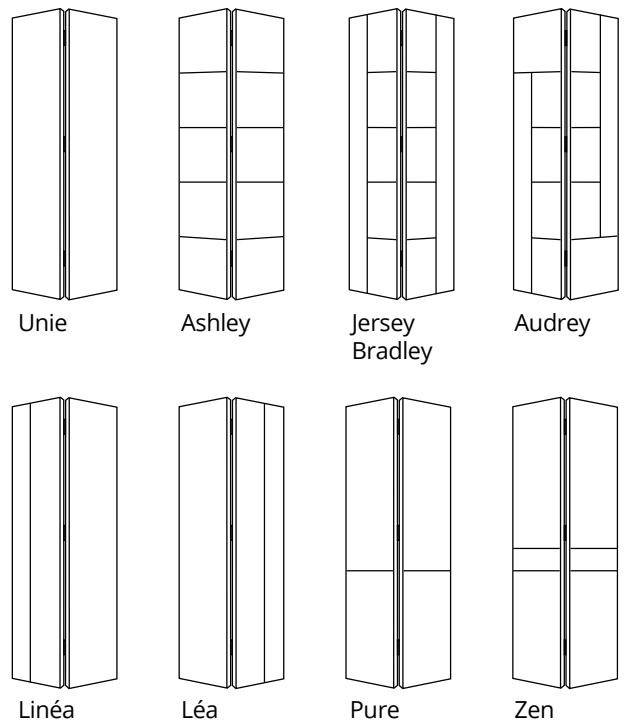
SPÉCIFICATIONS

DESCRIPTIONS

Traverse	de 1 1/8 (29 mm) en bois de basse densité
Battant	de 1 1/8 (29 mm) en bois de basse densité
Âme	vide avec alvéole, cellule 1, 11 PSI
Façade	au choix de 4 mm en HDF (850 kg/cbm)
Adhésif	type II, résistant à l'eau, norme ASTM E2074 sans urée formaldéhyde
Penture	installée
Garantie	1 an contre le gauchissement

*les dimensions sont brutes

Série design (HDF Prime)



Intertek

Toutes les portes fabriquées par ID Doors répondent aux normes de l'Association canadienne de normalisation. CAN/CSA-0132.2.0.90.