

Série 4800

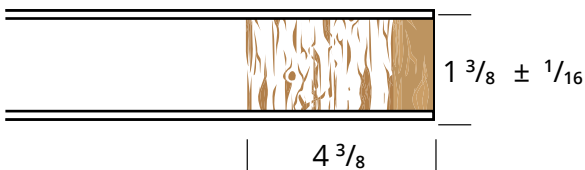
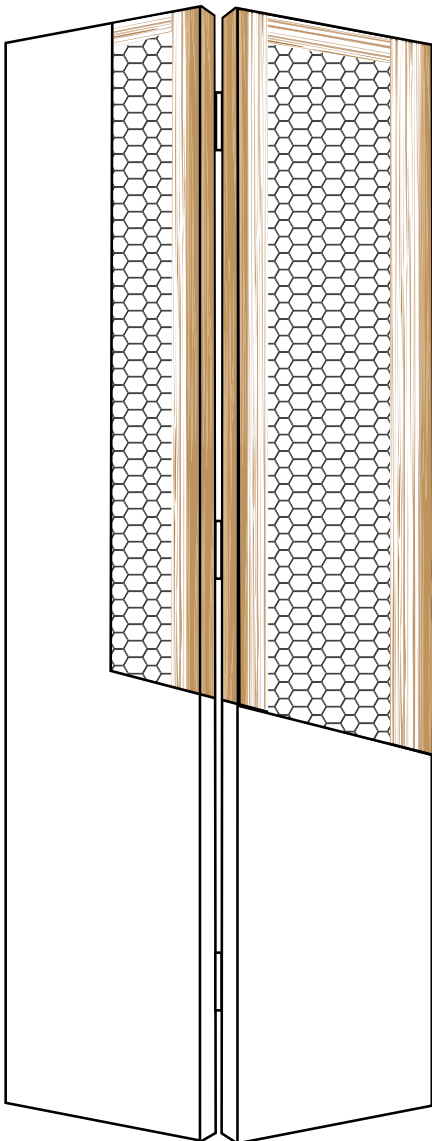
V4 838PL2

SPÉCIFICATIONS

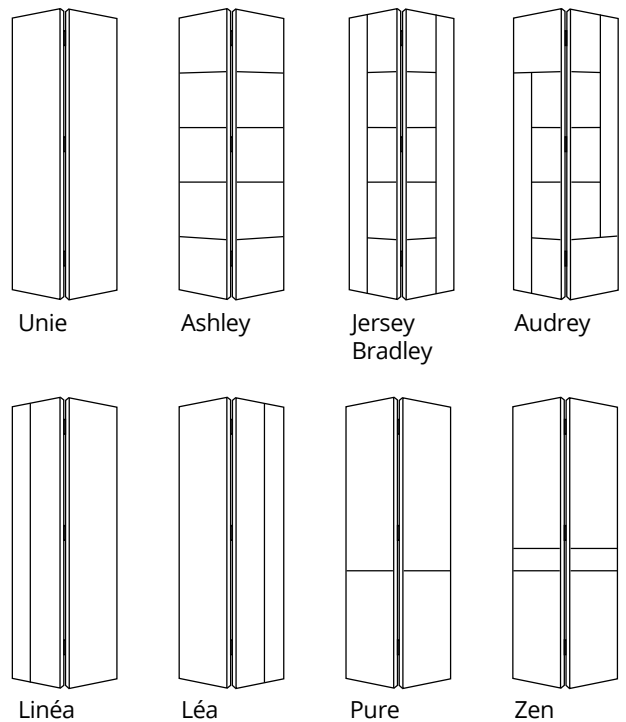
DESCRIPTIONS

Traverse	de 3 1/4 (83 mm) de type LSL
Battant	de 4 3/8 (111 mm) de type LSL incluant 7/8 (22 mm) de bois s'harmonisant à la façade ou au choix du fabricant
Âme	vide avec alvéole, cellule 1, 11 PSI
Façade	au choix de 4 mm en HDF (850 kg/cbm)
Adhésif	type II, résistant à l'eau, norme ASTM E2074 sans urée formaldéhyde
Penture	robuste installée
Garantie	à vie contre le gauchissement

*Les dimensions sont brutes



Série design (HDF Prime)



Intertek

Toutes les portes fabriquées par ID Doors répondent aux normes de l'Association canadienne de normalisation. CAN/CSA-0132.2.0.90.